

OPTOTECH

光磊科技股份有限公司

2018.07.10

www.opto.com.tw



免責聲明

- 本資料可能包含對於未來展望的表述。該類表述是基於對現況的預期，但同時受限於已知或未知風險或不確定性的影響。因此實際結果將可能明顯不同於表述內容。
- 除法令要求外，公司並無義務因應新資訊的產生或未來事件的發生，主動更新對未來展望的表述。

關於光磊

A bright
tomorrow

成立時間

1983年12月21日

資本額

NT 4,454,386,420元

主要產品

發光元件,感測元件,系統產品

工廠地址

創新廠：新竹科學工業園區創新一路8號

力行廠：新竹科學工業園區力行五路1號

月產能

發光元件：2,500KK

感測元件：3,000KK

員工人數

約1,300人

主要產品

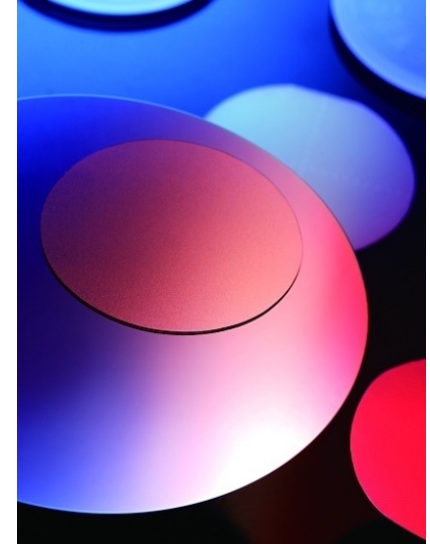
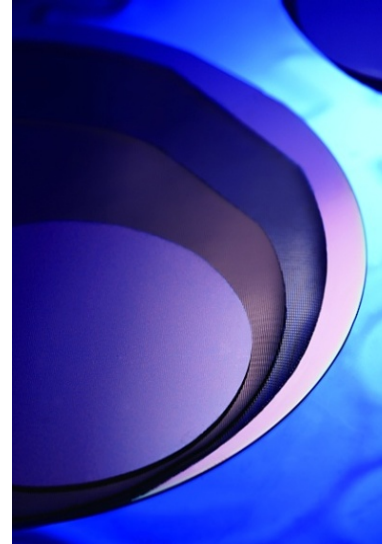
Abright
tomorrow

發光元件

- 可見光 LED 晶粒
- 不可見光紅外線LED晶粒

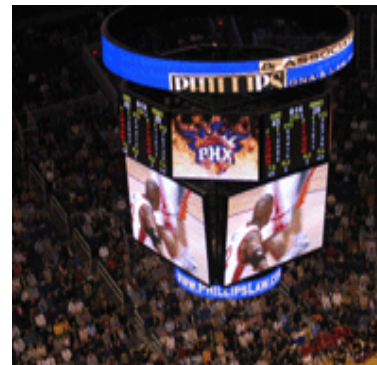
感測元件

- 光二極體
- 光電晶體
- 基納二極體



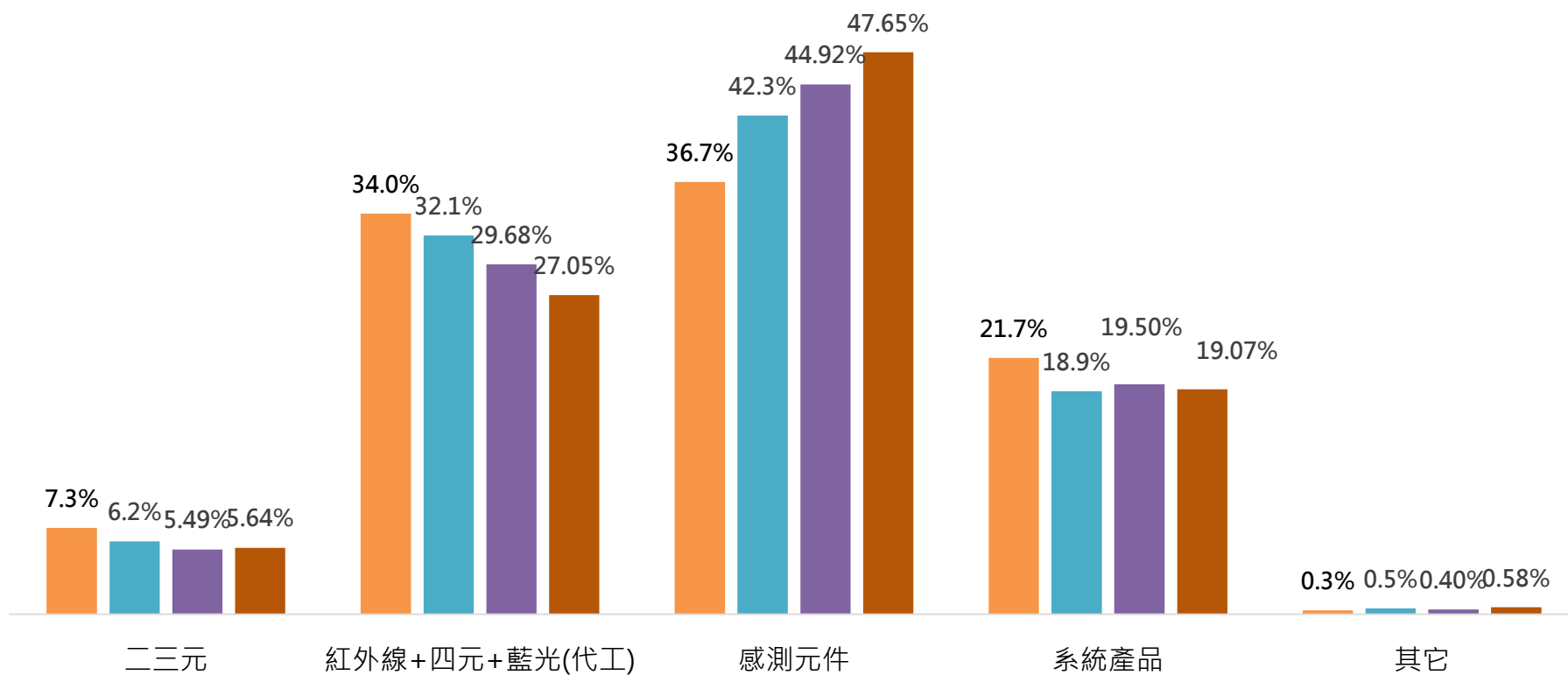
系統產品

- LED顯示屏
- 照明產品
- 車用照明
- 交通顯示



營收額-產品別

■ Year 2015 ■ Year 2016 ■ Year 2017 ■ Year 2018 H1



產品銷售區域-發光元件及感測元件

地區	2017	2018H1
台灣	43%	45%
香港 (中國大陸)	19%	19%
日本	22%	19%
韓國	5%	4%
其它	11%	13%

產品銷售區域-系統產品

地區	2017	2018H1
北美	38%	60%
台灣	37%	24%
東北亞	6%	8%
東南亞(中國大陸)	15%	8%
其它	4%	0%

合併損益表

	2018Q1		2017Q1		年成長
單位：新台幣仟元	金額	%	金額	%	%
營業收入淨額	1,311,329	100.00%	1,573,014	100.00%	-16.64%
營業毛利	401,668	31.00%	489,298	31.00%	-17.91%
營業費用	227,142	17.00%	238,044	15.00%	-4.58%
營業淨利	174,526	14.00%	251,254	16.00%	-30.54%
營業外收支	6,481	0.00%	(27,963)	-2.00%	123.18%
本期淨利	158,658	12.00%	185,998	12.00%	-14.70%
每股盈餘	0.36		0.34		

(單位：新台幣元)

合併資產負債表

單位：新台幣仟元	2018.03.31		2017.03.31	
	金額	%	金額	%
現金及約當現金	2,906,457	28%	3,320,264	31%
應收帳款(含其他應收)	1,600,943	15%	1,814,582	16%
存貨	1,193,676	11%	1,142,233	11%
流動資產小計	6,085,211	58%	6,818,378	63%
資產總額	10,458,522	100%	10,858,684	100%
短期借款	982,407	9%	595,285	6%
應付帳款(含其他應付)	1,496,622	15%	1,387,113	12%
流動負債小計	2,665,720	25%	2,493,666	23%
負債總額	2,947,000	28%	2,745,554	25%
股東權益總額	7,511,522	72%	8,113,130	75%
流動比率	228.28%		273.43%	
速動比率	181.30%		226.69%	
淨現金	1,924,050		2,421,179	
(現金及約當現金減除銀行借款)				

2018年資本支出規劃

產能投資

1. 目前感測元件產能處於滿載，訂單能見度兩個月。
2. 感測元件2018年資本支出約4億，已於6月底前完成裝機正式投產，產能增加約20%。



Q&A

OPTOTECH

www.opto.com.tw